



## СЛУЖБА ПО ГЕОДЕЗИЯ, КАРТОГРАФИЯ И КАДАСТЪР - гр. ВИДИН

3700, ПОЩЕНСКА КУТИЯ - 26, Ул. "ЦАР СИМЕОН ВЕЛИКИ" №71, 094/600314; 094601628,  
vidin@cadastre.bg, acad\_vidin@mail.bg, БУЛСТАТ:130362903

### СКИЦА НА ПОЗЕМЛЕН ИМОТ № 2405 / 22.08.2011 г.

Поземлен имот с идентификатор 10971.510.139

Гр. Видин, общ. Видин, обл. Видин

По кадастралната карта и кадастралните регистри, одобрени със Заповед РД-18-5 / 28.01.2008г.  
на ИЗПЪЛНИТЕЛЕН ДИРЕКТОР НА АГКК

Последно изменение със заповед: КД-14-05-146 / 19.08.2011г. на НАЧАЛНИК НА СГКК - ВИДИН

Адрес на поземления имот: гр. Видин, п.к. 3700, кв. Южна промишлена зона

Площ: 47887 кв.м

Трайно предназначение на територията: Урбанизирана

Начин на трайно ползване: За друг вид производствен, складов обект

Стар идентификатор: няма

Номер по предходен план: 5064

Съседни: 10971.307.518, 10971.307.751, 10971.307.616, 10971.307.711, 10971.510.138

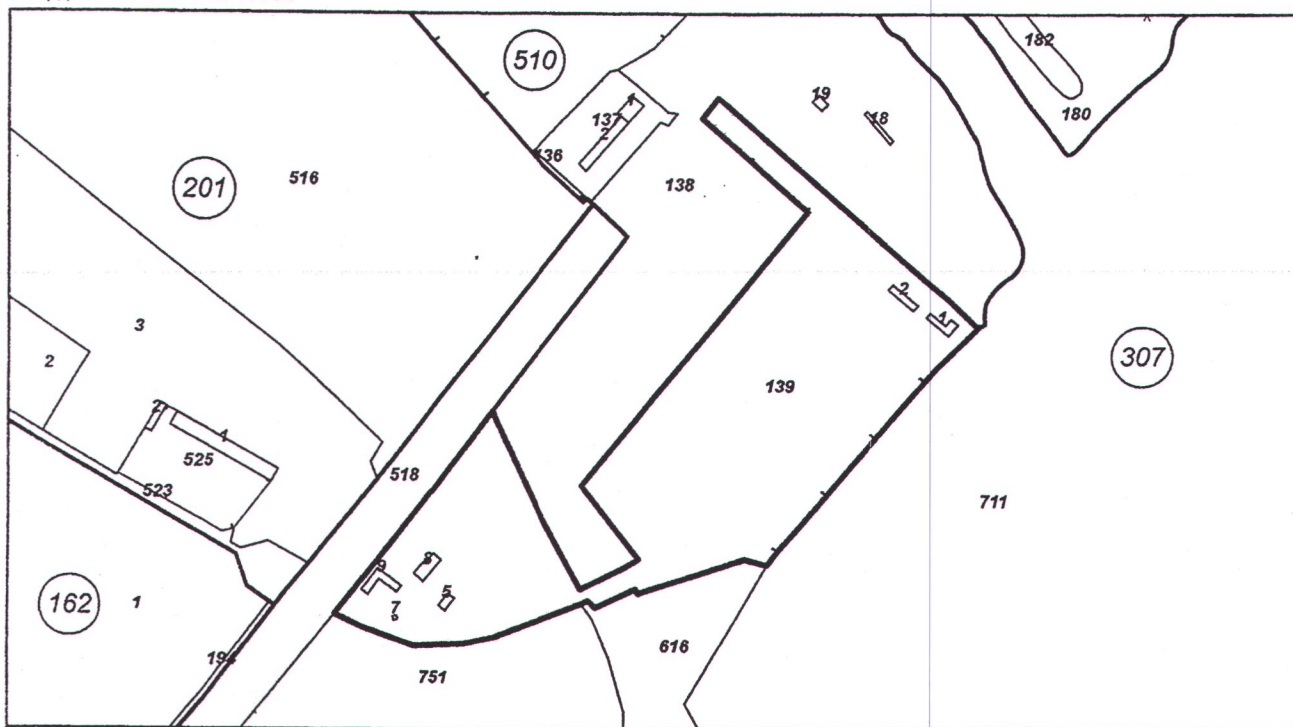
Собственици:

1. 130316140, ДЪРЖАВНО ПРЕДПРИЯТИЕ "ПРИСТАНИЩНА ИНФРАСТРУКТУРА"

Ид. част 1/1, площ 48000 кв.м. от правото на собственост

Акт за публична държавна собственост (при първоначална регистр.) № 131 том XII рег. 3772 дело 2685  
от 04.08.2004г., издаден от СЛУЖБА ВПИСВАНИЯ ГР.ВИДИН

Координатна система 1970г.



М 1:5000

Скицата да послужи за: Служба по вписвания

Скица № 2405 / 22.08.2011 г. издадена въз основа на  
документ с входящ № 99-2904 / 22.08.2011 г.

Изработил:

Боряна Стоянова



Н-к на СГКК, гр. ВИДИН:

Инж. Владимир Гергов



СЛУЖБА ПО ГЕОДЕЗИЯ, КАРТОГРАФИЯ И КАДАСТЪР - гр. РУСЕ

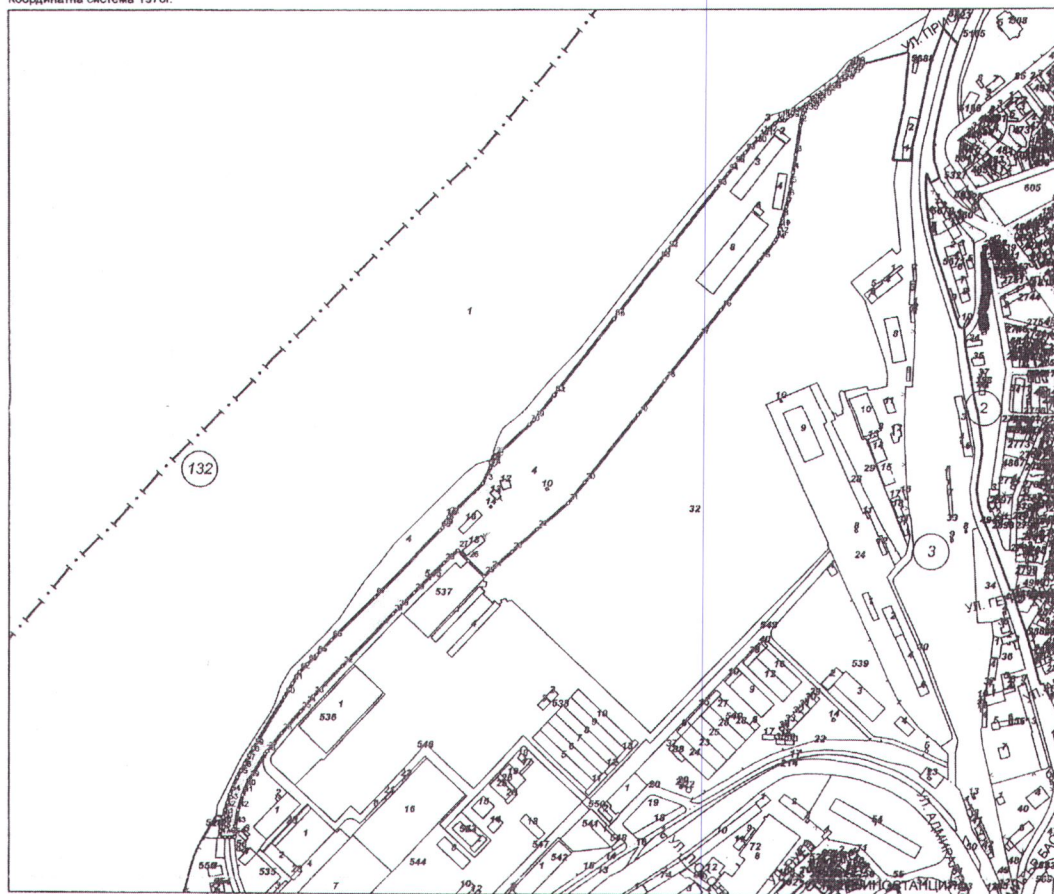
7000, Ул. "ЦЪРКОВНА НЕЗАВИСИМОСТ" №18, ет.6, 082/872035, 022145,  
ruse@cadastre.bg, acad\_ruse@mail.bg, БУЛСТАТ:130362903

СКИЦА НА ПОЗЕМЛЕН ИМОТ  
№ 217 / 11.01.2012 г.

Поземлен имот с идентификатор 63427.3.4

Гр. Русе, общ. Русе, обл. Русе  
По кадастралната карта и кадастралните регистри, одобрени със Заповед РД-18-18 / 16.05.2007г. на ИЗПЪЛНИТЕЛЕН ДИРЕКТОР НА АК  
Последно изменение със заповед: няма издадена заповед за изменение в КККР  
Адрес на поземления имот: гр. Русе, кв. ЗАПАДНА ПРОМИШЛЕНА ЗОНА  
Площ: 87664 кв.м  
Трайно предназначение на територията: Урбанизирана  
Начин на трайно ползване: За пристанище  
Номер по предходен план: квартал: ЗПЗ, парцел: I-1  
Съеди: 63427.132.4, 63427.3.545, 63427.3.528, 63427.3.535, 63427.3.537, 63427.3.546, 63427.3.15, 63427.3.14, 63427.3.32, 63427.132.3

Координатна система 1970г.



М 1:6000

Собственици:

1. 000531150, ОБЛАСТНА АДМИНИСТРАЦИЯ - РУСЕ

Ид. част 1/1, площ 87804 кв.м. от правото на собственост

Акт за публична държавна собственост (при първоначална регистр.) № 75 том XXX рег. 9 дело 7726 от 06.08.2008г., издаден от СЛУЖБА ПО ВПИСВАНИЯТА РУСЕ

Носители на други вещни права:

1. 130316140, ДП ПРИСТАНИЩНА ИНФРАСТРУКТУРА

Право на ползване

Ид. част 1/1, площ 87804 кв.м.

Акт за публична държавна собственост (при първоначална регистр.) № 75 том XXX рег. 9 дело 7726 от 06.08.2008г., издаден от СЛУЖБА ПО ВПИСВАНИЯТА РУСЕ

Скица № 217 / 11.01.2012 г. издадена въз основа на документ с входящ № 99-135 / 09.01.2012 г.

Изработил:

инж. Мариан Горанова

Н-к на СГК - гр. РУСЕ

инж. Пенка Ангелова



СЛУЖБА ПО ГЕОДЕЗИЯ, КАРТОГРАФИЯ И КАДАСТЪР - гр. РУСЕ

7000, Ул. "ЦЪРКОВНА НЕЗАВИСИМОСТ" №18, ет.6, 082/872035; 822145,  
ruse@cadastre.bg, acad\_ruse@mail.bg, БУЛСТАТ:130362903

СКИЦА НА ПОЗЕМЛЕН ИМОТ  
№ 218 / 11.01.2012 г.

Поземлен имот с идентификатор 63427.3.24

Гр. Русе, общ. Русе, обл. Русе

По кадастралната карта и кадастралните регистри, одобрени със Заповед РД-18-18 / 16.05.2007г. на ИЗПЪЛНИТЕЛЕН ДИРЕКТОР НА АК

Последно изменение със заповед: няма издадена заповед за изменение в ККР

Адрес на поземления имот: гр. Русе, кв. ЗАПАДНА ПРОМИШЛЕНА ЗОНА

Площ: 29309 кв.м

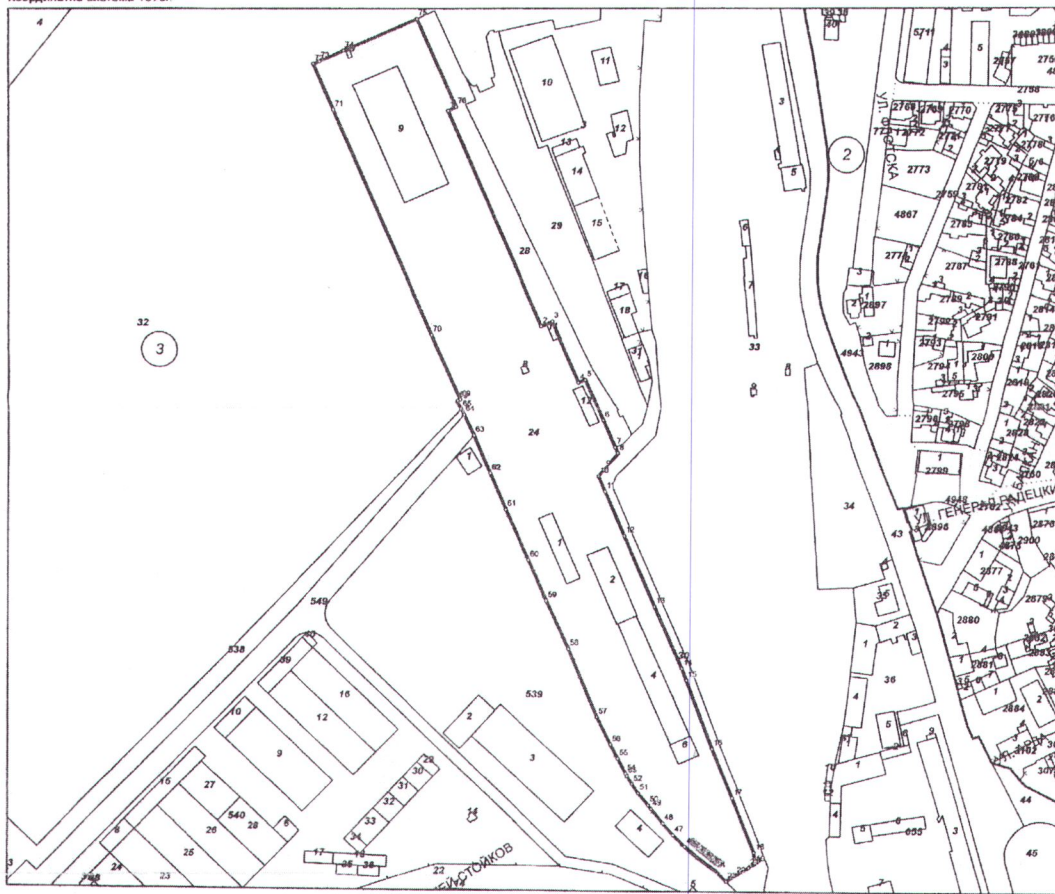
Трайно предназначение на територията: Урбанизирана

Начин на трайно ползване: За пристанище

Номер по предходен план: квартал: ЗПЗ, парцел: II-1

Съседни: 63427.3.638, 63427.3.649, 63427.3.639, 63427.3.30, 63427.3.28, 63427.3.32

Координатна система 1970г.



М 1:2500

Собственици:

1. 000531150, ОБЛАСТНА АДМИНИСТРАЦИЯ - РУСЕ

Ид. част 1/1, площ 29294 кв.м. от правото на собственост

Акт за публична държавна собственост (при първоначална регистр.) № 198 том 26 рег. 3 от 17.07.2008г., издаден от СЛУЖБА ПО ВПИСВАНИЯТА РУСЕ

Носители на други вещни права:

1. 130316140, ДП ПРИСТАНИЩНА ИНФРАСТРУКТУРА

Право на ползване

Ид. част 1/1, площ 29294 кв.м.

Акт за публична държавна собственост (при първоначална регистр.) № 198 том 26 рег. 3 от 17.07.2008г., издаден от СЛУЖБА ПО ВПИСВАНИЯТА РУСЕ

Скица № 218 / 11.01.2012 г. издадена въз основа на  
документ с входящ № 99-135 / 09.01.2012 г.  
Изработил:

инж. Мариана Горанова

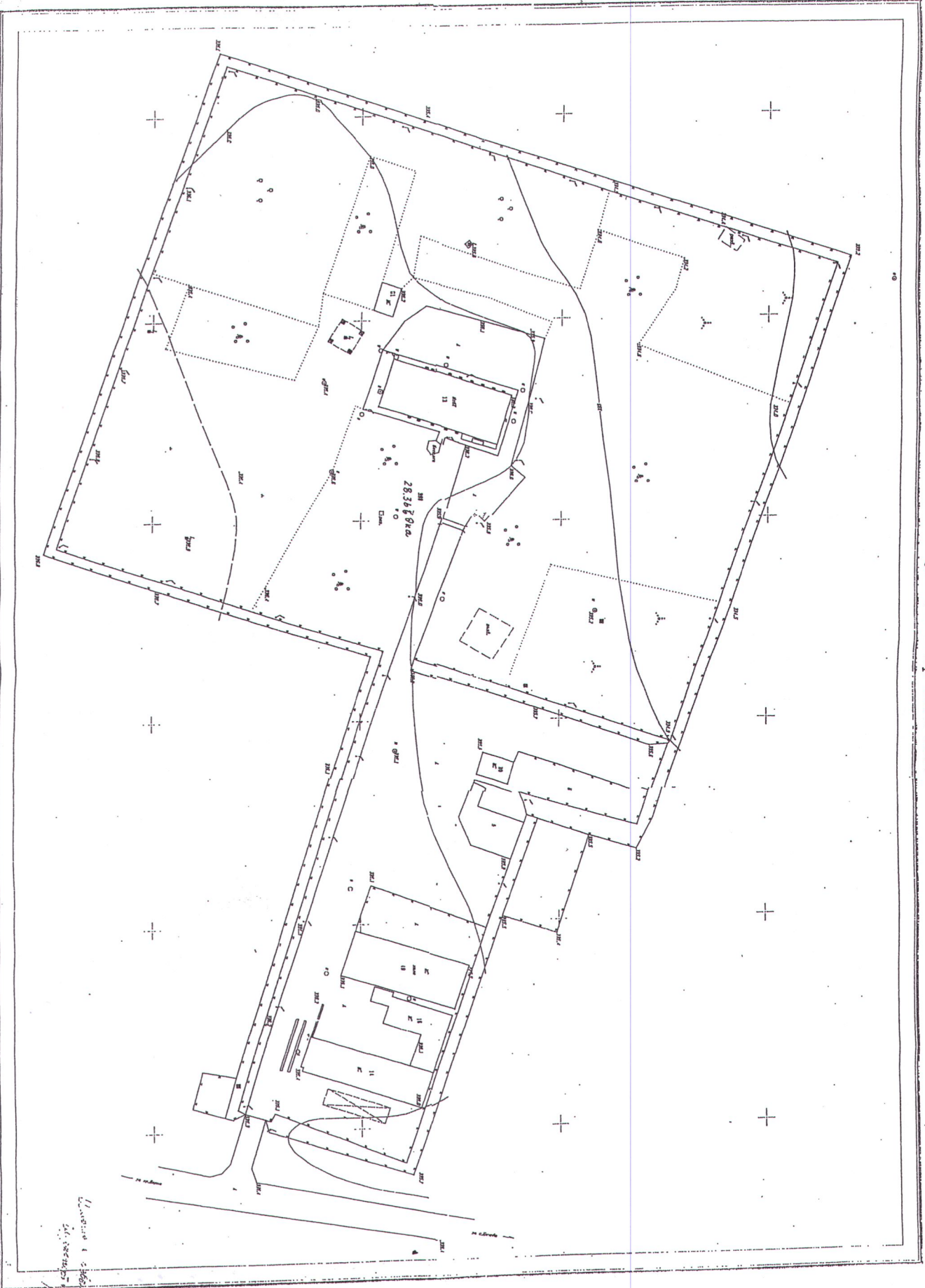
Н-к на СГРС - гр. РУСЕ

инж. Пенка Ангелова

КОДАКОВАТА СИСТЕМА 1970 г.  
ВЪВЕДЕНИНА СИСТЕМА БАНТЪНСКА

# КАДАСТРАЛЕН ПЛАН на Рагочен м.р. с. Кучево

САХЕРО ЕРИН 37039  
001/Добрич



28,388 кв.м.

ИПРГ Градска администрация "КФ"  
2000 г.

1:500

КОМУНАЛНО-КОДЕПАНСКИ ТЕМАТИЧЕН ПЛАН  
ПРОЕКТИРАНИТЕЛИ: Атанас Димитров

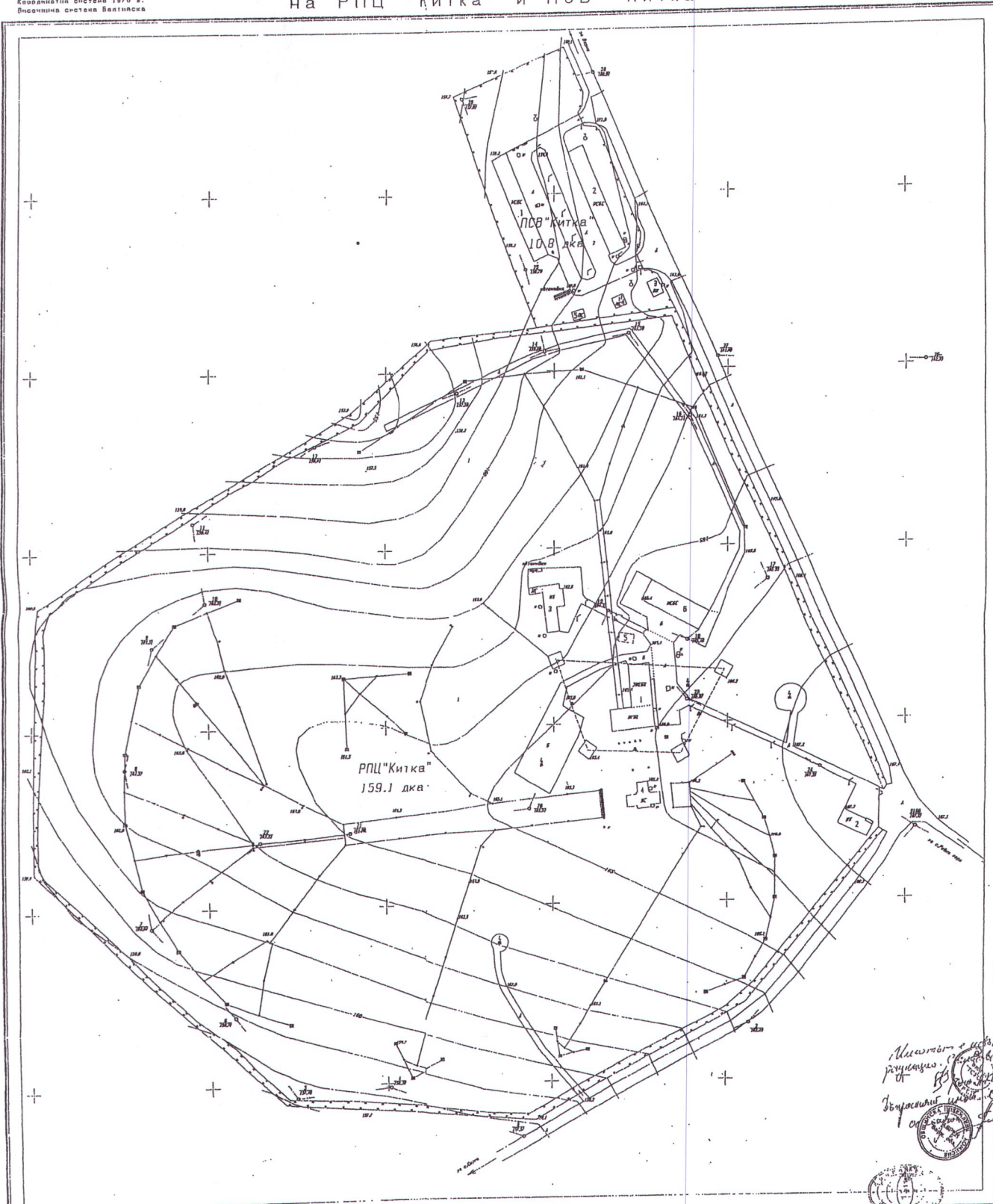
Изготвен е в съответствие с изискванията на Закона за селскостопанска администрация

Изготвен е в съответствие с изискванията на Закона за селскостопанска администрация  
с. Кучево, м.р. Рагочен  
Атанас Димитров

Координатна система 1970 г.  
Височинна система Балтийска

# КАДАСТРАЛЕН ПЛАН на РПЦ "Китка" и ПСВ "Китка"

с. Китка  
обла. Варна



*Изготвен е и издан  
решение. С. Китка  
Варна 1988 г.  
Въз основа на и № 3 ДП  
от 1988 г.*



ИЗПЪЛНИТЕЛ, КОМПЕТЕНЦИЯ "ЕОД" - ВАРНА  
Проектант: /инж. Г. Янаков/

ПАРХОДСКО БЧФ  
2000 м.

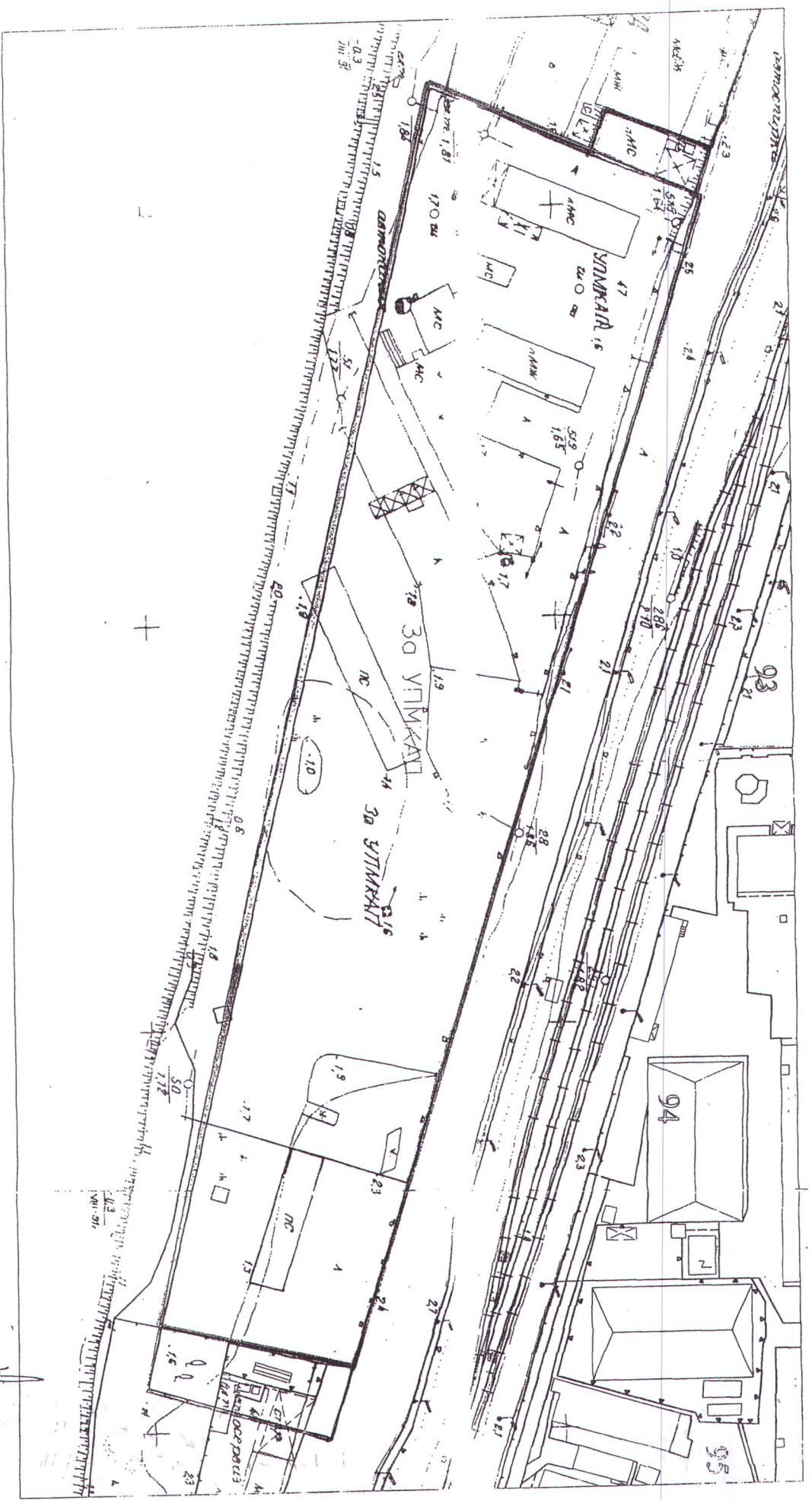
1:1000

Код документа: 1660  
дата: 15.08.2005

С.К.Ш.Щ.А  
М 1:1000  
на УПИ "За УПМКАП" от кат. I по плана на  
Южната промишленостна зона, гр. Варна,  
сегашно Заповед №Р-452/17.09.2002г. на Зем. Каса на Община Варна

### Ремонтно-технически Ваза - ДП "Присъединява инфраструктура"

Плът на УПИ по плана: 18333 кв.м  
Граници:  
УПИ "Корабно машиностроене" "БООД", улеще по регулация, УПИ X-50-99, канал "Море-Езеро"

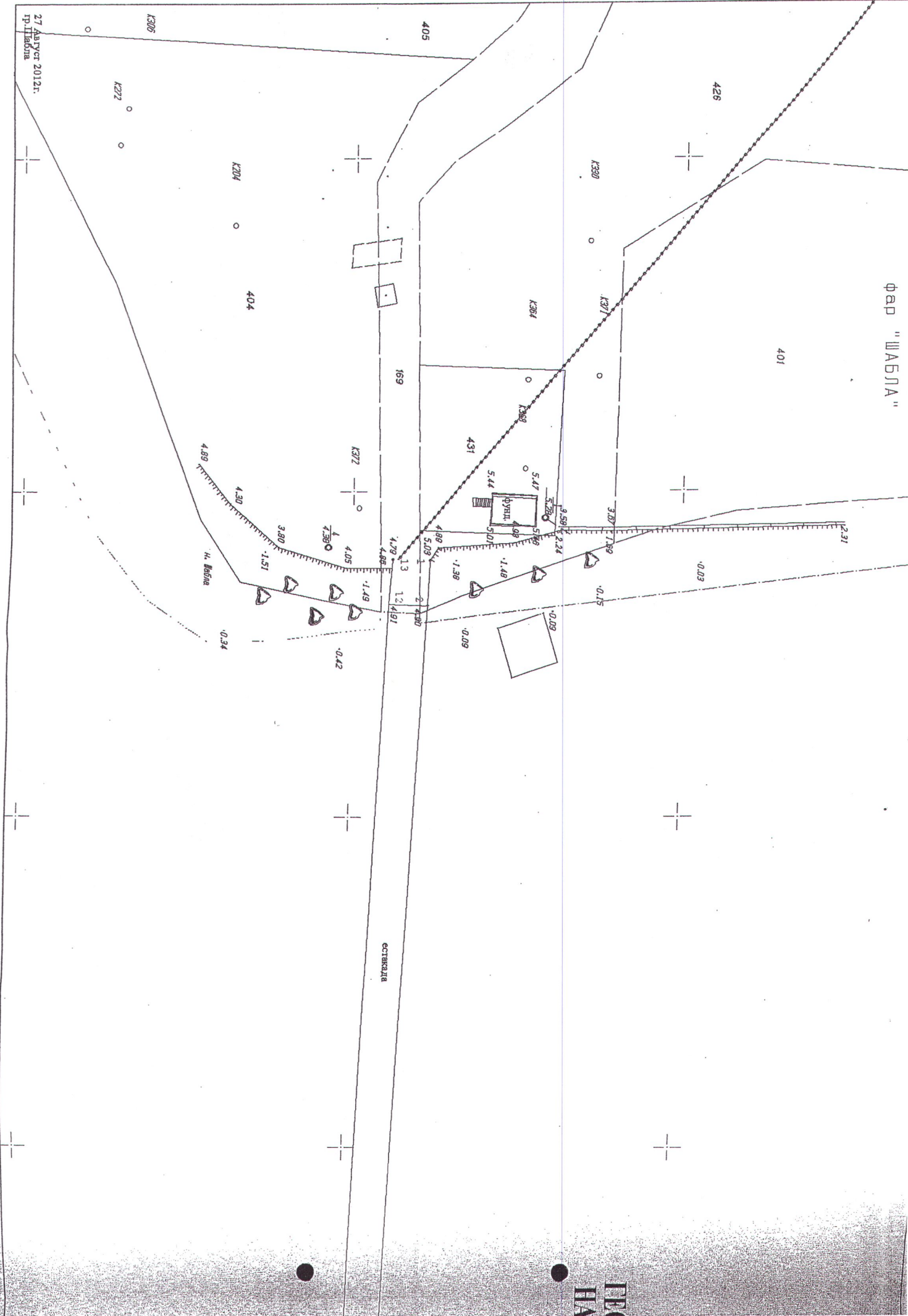


НТИ/  
ЗАО-18391/10.06.2005г.

Началник отдела  
"Кадристер и регулация":

инж. Дн. Андреев

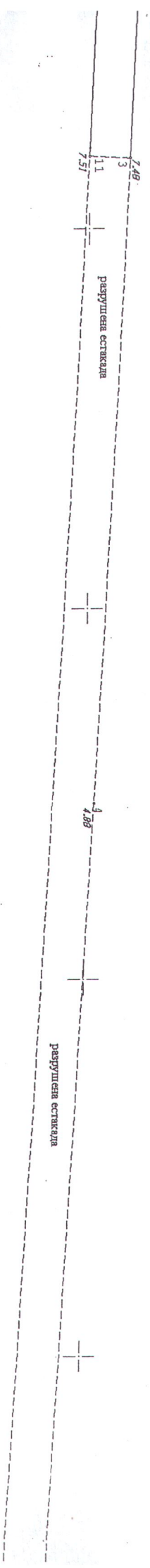
ФАР "ШАБЛА"



27 Август 2012г.  
г. Илбама

ИИ  
ИИ

ГЕОДЕЗИЧЕСКА СНИМКА  
НА ЕСТАКАДА ГР. ШАБИЯ  
М 1:500





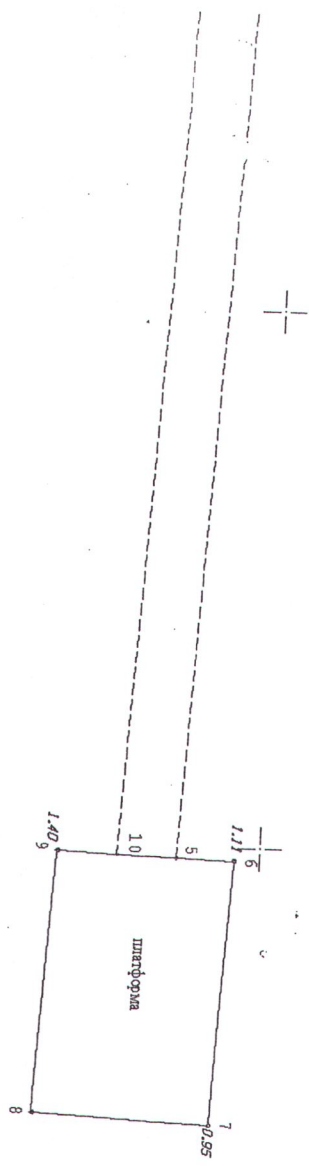
Координати на точките  
от ТЕОДОВИЧЕВСКА СЕЛИЩКА НА ЕСТАКАДА  
в р. ШАБИЛКА ЕКАТИТЕ 83017, общ. ШАБИЛКА

Координатна система: 1970г.

Номер	Изток Y [m]	Север X [m]
1	9695710.648	4724061.922
2	9695717.617	4724061.922
3	9695840.625	4724055.521
4	9695840.625	4724051.127
5	9696101.023	4724042.166
6	9696101.023	4724047.656
7	9696128.164	4724046.377
8	9696128.164	4724029.893
9	9696100.817	4724031.160
10	9696100.817	4724036.664
11	9695840.820	4724050.025
12	9695777.414	4724055.732
13	9695710.461	4724056.191

Координатна система: WGS 84

Номер	B °	"	L °	"
1	43°32'22.764"		28°36'26.342"	
2	43°32'22.750"		28°36'26.652"	
3	43°32'22.436"		28°36'32.121"	
4	43°32'22.215"		28°36'35.921"	
5	43°32'21.762"		28°36'43.697"	
6	43°32'21.940"		28°36'43.713"	
7	43°32'21.875"		28°36'44.822"	
8	43°32'21.342"		28°36'44.762"	
9	43°32'21.406"		28°36'43.665"	
10	43°32'21.584"		28°36'32.101"	
11	43°32'22.259"		28°36'26.635"	
12	43°32'22.557"		28°36'26.635"	
13	43°32'22.579"		28°36'26.526"	



Изработено: "КАДКОМПРОЕКТ" ООД  
(инж. Желязко Иванков)

